

# HIOKI

日置

GENNECT One SF4000

## GENNECT One

免费应用软件



您的 P C 即是 测量 现场



☎ 400-920-6010  
🏠 [www.hioki.cn](http://www.hioki.cn)



日置官方微信



日置官方微博

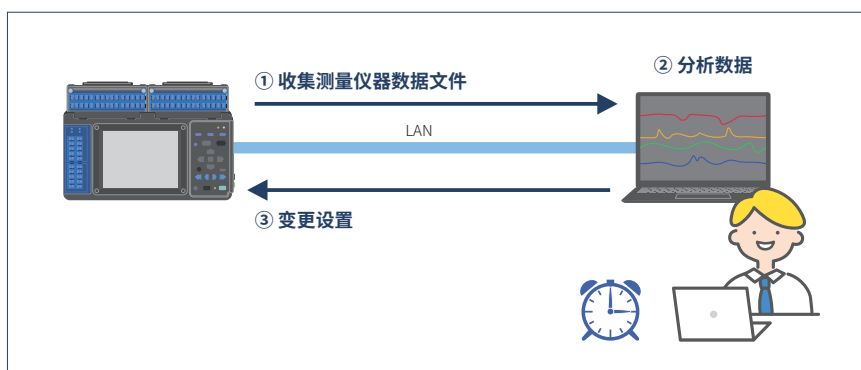
各位在公司里使用测量仪器时，  
会有像这样的烦恼吗？



希望坐着办公桌前就能准确了解到公司测量仪器的测量状态。

这样就解决了!

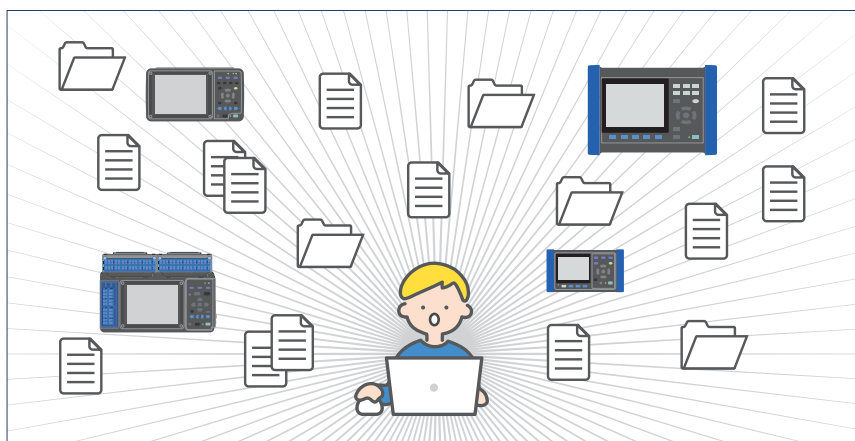
在PC上就能完成测量仪器数据的回收还可以进行远程操控。



汇总多种、多台测量仪器的数据很麻烦。

这样就解决了!

能够实时显示多种、多台测量仪器的数据。同时能将测量仪器的数据图表化。



GENNECT One是能对局域网内的多台测量仪器进行一站式管理的免费Windows应用软件。

## GENNECT One 的五大优点

# 01

能在Windows PC上使用的免费应用软件

无需编程或搭建系统。仅需将应用软件安装至目前使用的PC，便可实现测量仪器的一站式管理。



通过 HUB 将 PC 和测量仪器在局域网内连接。

# 02

能用局域网连接，实现高速采样并保存至PC

能将局域网内的测量数据汇总于您的PC上。由于连接了局域网，因此可实现时间间隔最短1秒的高速记录。



# 03

最多能够同时连接30台测量仪器

能将不同测量仪器的数据汇总至1张图表。能像处理1台测量仪器一样，处理多台测量仪器。

# 04

能够远程操控测量仪器

能远程操控测量仪器并变更设置。在使用多台测量仪器进行测量时，能大幅度减少繁琐的工作流程。

# 05

能从测量仪器上直接下载测量数据

能够下载各测量仪器的外部存储媒介所记录的数据文件。无需进行数据回收。

# GENNECT One 能在以下场合发挥作用

## 01 想迅速了解现场发生的异常情况

之前

在工厂的生产现场，需要对发生的异常情况做出迅速的应对措施。在个别确认现场的测量仪器时，会花费大量时间用于检测发生异常的地方、探查异常原因等方面。甚至可能还不知道哪里发生了异常。



如果使用GENNECT One的话

最快能以1秒间隔记录局域网连接的测量仪器（最多30台）数据。获取的数据能用GENNECT One的记录功能以列表、图表等方式显示出来。此外，如果使用仪表板功能的话，能将数据以图形方式显示，并且能将报警发生时的日期及数据列表显示出来。

进一步利用采集到的数据，可自动输出日报、周报、月报，也可以输出CSV文件，并且能用表格计算软件进行分析。

仪表板功能

- 以图形方式显示
- 报警发生时的日期及数据列表

记录功能

- 列表显示、图表显示



HIOKI 制作日期: 2021-10-28 16:56:19

3. 数据列表 (1/2)

No.	开始时间	P0139M210912315		P_CHI 0°_CHI 0°
		Emm_CHI (Emm_CHI) (V)	Iemm_CHI (Iemm_CHI) (A)	
		平均值	平均值	平均值
1	0:00	100.283	3.670	175.130
2	1:00	100.631	3.690	176.017
3	2:00	100.577	3.665	175.654
4	3:00	101.500	3.656	
5	4:00	101.022		
6				
		平均值	3.705	175.094
16	15:00	100.567	3.695	175.037
17	16:00	100.561	3.692	175.240
18	17:00	100.279	3.682	175.381
19	18:00	101.711	3.610	176.124
20	19:00	100.158	3.659	175.638
21	19:00	100.602	3.612	175.299
22	20:00	101.478	3.654	175.263
23	21:00	101.822	3.650	175.188
24	22:00	101.851	3.649	175.180
25	23:00	101.936	3.643	175.092
		平均值	3.687	175.127
		最大值	3.117	175.281
	最大记录时间	2021-10-28	2021-10-28	2021-10-28
	最小值	100.000	10.000	10.000
	最大值	101.937	3.652	175.617
	最小值时间	2021-10-28	2021-10-28	2021-10-28
	最大值时间	10:00:00	10:00:00	01:00:00

## 02 回收测量仪器的测量数据

以前

为了回收测量数据，每次都需要前往现场、花费了大量的精力用于作业时间及管理工时上。

如果使用GENNECT One的话

可用GENNECT One访问各测量仪器并在PC上自动保存测量数据。无需回收数据。

此外，电能质量分析仪也能够自动保存事件文件或波形记录仪的波形文件。这些数据也可选择手动下载。

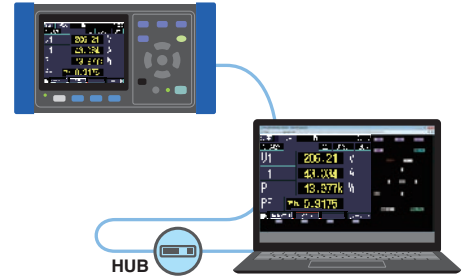
## 03 变更测量仪器的设置

以前

需要去到设置测量仪器的现场，一台一台地变更测量仪器的设置，会花费大量的精力和时间。

如果使用GENNECT One的话

能够**远程操控**现场设置的测量仪器。可在GENNECT One上显示测量仪器的画面和按钮，并进行操作。无需赶赴现场。



## 04 汇总多个测量仪器的数据并进行报告

以前

需手动汇总每台测量仪器不同格式的数据，并且要用列表计算软件才能完成数据列表、图表的制作。

如果使用GENNECT One的话

使用“数据列表”功能的话，**能够将所有的测量数据汇总至一份数据列表中，检索起来十分方便。**使用(时序浏览器)功能的话，能将不同测量仪器的测量数据汇总至一张图表，同时，也能够将数据以CSV文件或图像的方式输出。

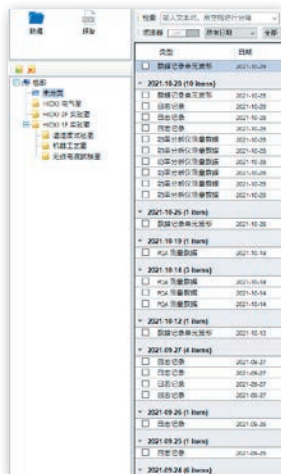
测量数据以列表方式显示  
测量数据易于管理

标题名称

文件分类

输入评价

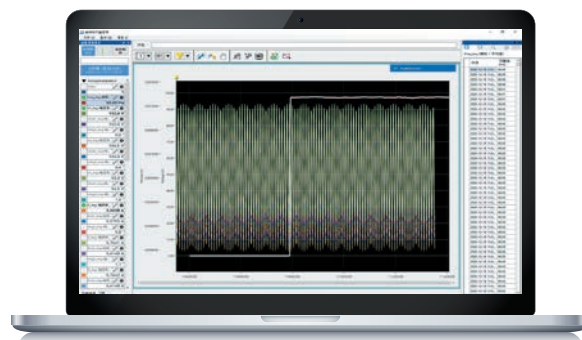
免费检索



温度、湿度

温度、湿度、传感器

电压、电流、功率



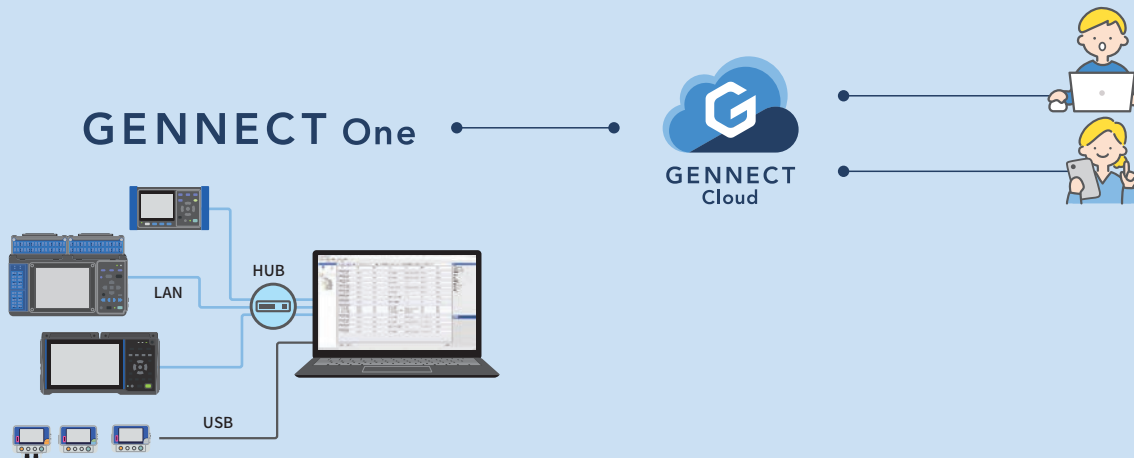
# GENNECT Cloud 更丰富的应用

通过连接GENNECT Cloud，  
能够连接远距离的测量仪器的数据。

通过GENNECT One登录GENNECT Cloud，即使从局域网中登出，也能与测量仪器进行远程连接。

经由GENNECT Cloud的话，无论何时何地，都能登录GENNECT One。

※GENNECT Cloud是HIOKI运营的测量专用的云服务产品。



## 云服务的专属优点

### 1 实现远程测量

GENNECT One每分钟都能收集测量数据，并在云端自动保存。并且也能够实时显示数据，将数据图表化，以及在事件发生时，发送报警。

### 2 无论身处何处，都能下载文件

利用各测量仪器进行测量，测量仪器主机的存储卡和SD卡所保存的数据也同时保存在了云端。后续能够继续在PC上分析数据。

### 3 远程操控测量仪器

与GENNECT One连接的测量仪器，能用GENNECT Cloud远距离操控。

## GENNECT Cloud套餐方案

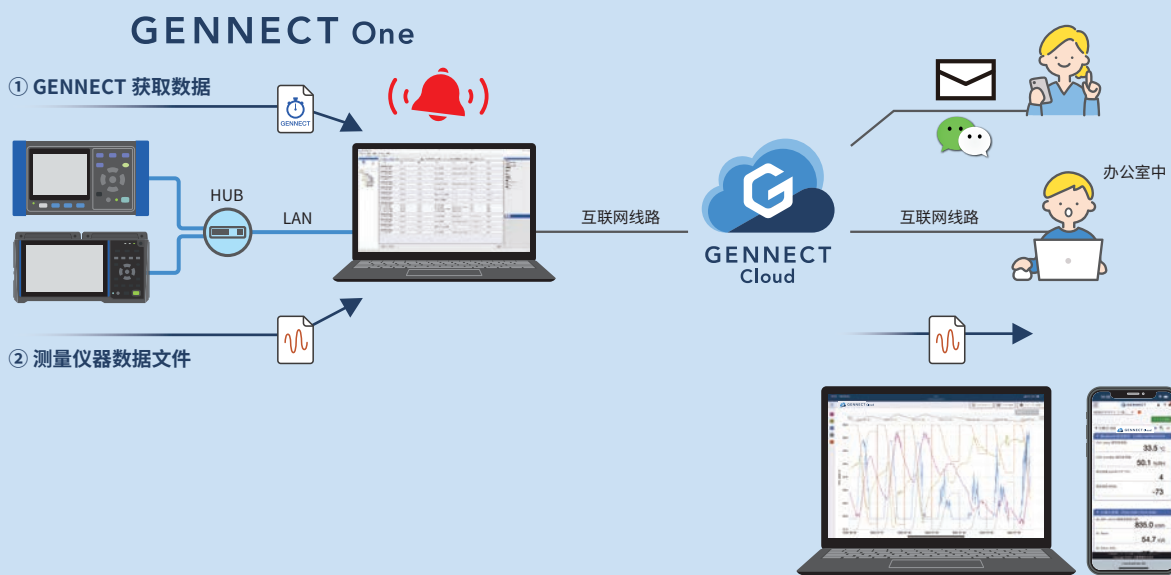
功能	Trial (免费试用，期限为3个月)	Free (免费)	Standard (付费)	Pro (付费)
监测功能	收集并保存GENNECT获取的数据(每分钟的记录数据)、实时显示			
驱动功能	GENNECT获取的数据、测量仪器数据文件的管理、输出			
报警功能	报警通知方式: 邮件/微信/GENNECT Cross			
控制功能	—	—	远程操作测量仪器	
云端存储容量	500MB	5GB	50GB	500GB
用户数/团队数/测量小组数	1/0/1	3/3/1	10	100
每个测量小组的最大报警数	1	3	30	100
WebAPI的使用	无	无	无	有



## 远程记录系统

GENNECT One连接的各测量仪器每分钟的记录数据（GENNECT获取数据）都被保存至云端。远距离登录云端的话也能够进行实时确认。

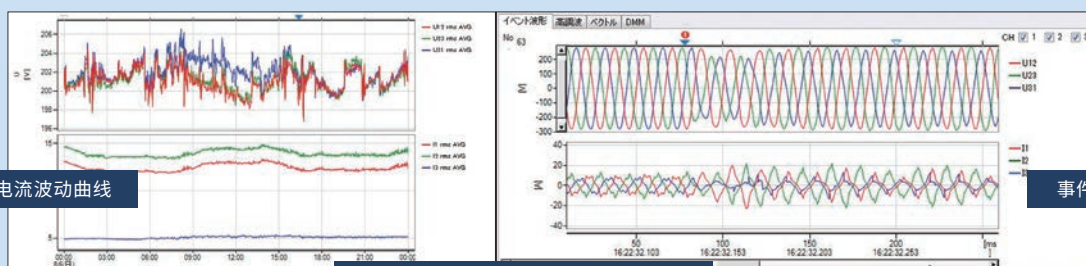
此外，由于各测量仪器生成的测量数据文件被上传至云端，因此，无需额外的回收数据操作。



## 电能质量发生异常时，能够做到立即通知、立即分析

电能质量分析仪检测到电能质量事件后，将该事件数据自动保存至云端并发出报警通知。

接收到报警后，下载事件数据，并立即开始分析。



PQ3198 标配专用软件 PQ ONE

## 适配测量仪器

	远程测量模式 <sup>*1</sup>	记录、仪表盘	文件获取(手动) <sup>*2</sup>	文件传送(自动)	远程操控	测量仪器的设置	自动调时 <sup>*5</sup>	时间序列浏览器
局域网内								
<b>电能质量分析仪</b>								
PQ3100	✓	✓	✓	✓	✓	✓ <sup>*6</sup>	✓	—
PQ3198	✓	✓	✓	✓	✓	✓ <sup>*6</sup>	✓	—
<b>非接触式钳形功率计</b>								
PW3360-30/-31, PW3365-30	✓	✓	✓	✓	✓	✓ <sup>*6</sup>	✓	✓
<b>功率分析仪</b>								
PW3390	✓	✓	✓	—	✓	✓ <sup>*6</sup>	✓	—
PW6001	✓	✓	✓	—	✓	✓ <sup>*6</sup>	✓	—
PW8001	✓	✓	✓	✓	✓	✓ <sup>*6</sup>	✓	✓
<b>功率计</b>								
PW3335, PW3336, PW3337	✓	✓	—	—	✓	✓ <sup>*6</sup>	—	—
<b>数据采集仪</b>								
LR8450, LR8450-01	✓	✓	✓	✓	✓	✓ <sup>*6</sup>	✓	✓
LR8410-30, LR8410-30 特制品	✓	✓	✓	✓	✓ <sup>*3</sup>	✓ <sup>*6</sup>	✓	✓
LR5001, LR5011, LR5021, LR5031, LR5041, LR5042, LR5043, LR5051, LR5061	—	—	—	—	—	—	—	✓ <sup>*4</sup>
<b>存储记录仪</b>								
MR6000	✓	✓	✓	✓	✓	✓ <sup>*6</sup>	✓	—
<b>电池测试仪</b>								
BT3554-50	—	—	✓(通过 USB)	—	—	✓	—	—

\*1 需要 GENNECT Cloud 的账号。 \*2 根据测量仪器的不同, 支持的存储媒介也不同。  
 \*3 能够操作的浏览器仅限安装了 Java 的 Internet Explorer 11 (因为使用了 Java 小程序)。  
 \*4 使用迷你数据采集仪 LR5000 系列标配的 PC 应用 LR5000 Utility 读取所获取的测量文件。  
 \*5 核对时间时, 测量和累积可能会暂停。 \*6 可通过远程操控进行设置。

## 操作环境

对应 OS	Windows 10 (32bit / 64bit), Windows 11
软件版本	Microsoft .NET Framework 4.6.2 以后
CPU	主频 2 GHz 以上
内存	4 GB 以上
显示器	分辨率 1366×768 以上
硬盘	空间容量 1 GB 以上

## GENNECT One 的下载

GENNECT One 是免费的应用软件。  
 GENNECT One 请登录以下网址下载。

<https://gennect.cn/cn/one/download>



# GENNECT Cloud

在此注册账号

<https://gennect.cn/app/>



有关 **GENNECT** 的更多详情

**GENNECT 网站**

有关“GENNECT One”或其他的应用软件, 欲了解更多详情, 请至下方网站查看。

<https://gennect.cn/cn/>



欢迎拨打客户服务热线: 400-920-6010

或发送邮件至: [info@hioki.com.cn](mailto:info@hioki.com.cn)

# HIOKI

日置(上海)测量技术有限公司

上海市黄浦区西藏中路268号  
 来福士广场4705室  
 邮编: 200001  
 电话: 021-63910350, 63910090, 63910092, 63910096, 63910097  
 传真: 021-63910360

### 客户服务

维修服务中心  
 电话: 021-63343307, 63343308  
 传真: 021-63910360  
 E-mail: [weixiu@hioki.com.cn](mailto:weixiu@hioki.com.cn)

### 现地研发中心

日置(上海)科技发展有限公司  
 上海市沪闵路1441号  
 华谊万创新所9号楼204室  
 邮编: 201109  
 电话: 400-920-6010

### 苏州联络事务所

苏州市虎丘区金山东路79号13幢  
 苏州龙湖中心1901室  
 邮编: 215011  
 电话: 0512-66324382, 66324383  
 传真: 0512-66324381

### 南京联络事务所

南京市江宁区江南路9号招商高铁网谷A座3层313室  
 邮编: 210012  
 电话: 025-58833520  
 传真: 025-58773969

### 北京分公司

北京市朝阳区东三环北路5号  
 北京发展大厦818室  
 邮编: 100004  
 电话: 010-85879168, 85879169  
 传真: 010-85879101

### 沈阳联络事务所

沈阳市皇姑区北陵大街20号  
 甲思源大厦709室  
 邮编: 110000  
 电话: 024-23342493, 23342953  
 传真: 024-23341826

### 济南联络事务所

济南市历下区工业南路68号  
 华润置地广场一区6号楼1902室  
 邮编: 250000  
 电话: 0531-67879235

### 成都分公司

成都市锦江区琉璃路8号  
 华润广场B座1607室  
 邮编: 610021  
 电话: 028-86528881, 86528882  
 传真: 028-86528916

### 西安联络事务所

西安市雁塔区锦业路一号  
 都市之门C座1606室  
 邮编: 710065  
 电话: 029-88896503, 88896951  
 传真: 029-88850083

### 武汉联络事务所

武汉市东湖高新技术开发区  
 高新大道国采中心T5-306室  
 邮编: 430074  
 电话: 027-83261867

### 广州分公司

广州市天河区体育西路103号  
 维多利广场A塔3206室  
 邮编: 510620  
 电话: 020-38392673, 38392676  
 传真: 020-38392679

### 深圳分公司

深圳市福田区深南中路3031号  
 汉国城市商业中心3202室  
 邮编: 518000  
 电话: 0755-83038357, 83039243  
 传真: 0755-83039160

经销商: